



校訓 不撓不屈

どんな困難に出合っても、くじけず、最後までやり遂げる強い心をもつ。

本校の歴史 ～学校創立113年の歴史と伝統があります～

- 明治37年 岐阜市立岐阜商業学校として開校
- 昭和23年 岐阜市立岐阜商業高校と岐阜市立岐阜女子商業が統合
- 昭和26年 岐阜県立岐阜商業高等学校として再出発
- 平成26年 創立110周年記念式典を挙行

商業の専門高校としては日本一の実績を誇っています。

卒業生の数は36,994人にのぼり、産業界はもろろん、スポーツ界や各分野で活躍しています。

県岐商はこんな学校です ～資格・部活・進路の三本柱～

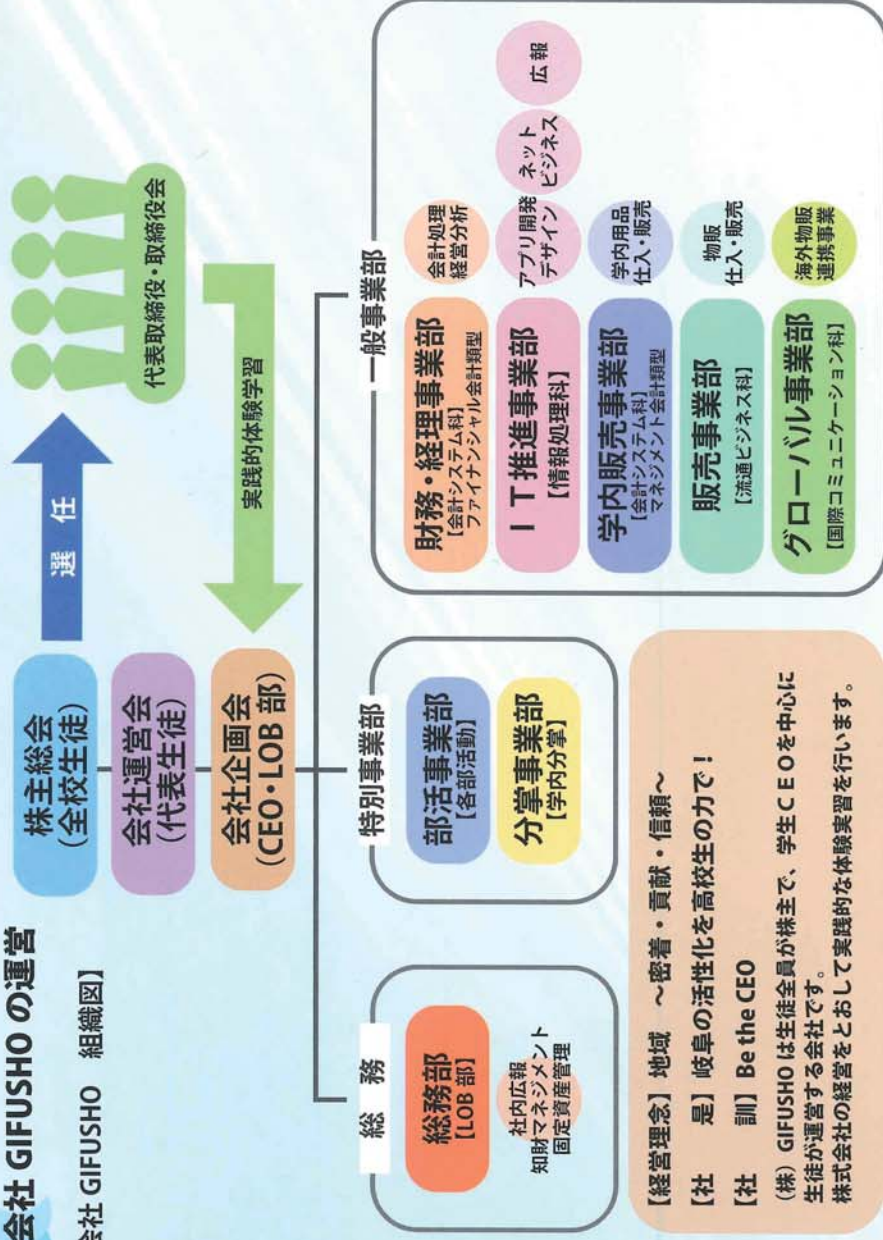


- 生徒一人一人が目標をもって商業の学習に取り組み、資格取得を目指しています。また「商業＝美学」の精神を重んじて、体験学習や実習も他校に比べ、非常に多くあります。
- 全員が卒業までの3年間部活動に所属し、一生懸命頑張っています。運動系や一般の文化系部活動だけでなく、簿記部、EDP (情報処理)、ワープロ、珠算、速記、LOB (商品開発・販売実習等) などの商業高校ならではの部活動が多数あります。
- 硬式野球部の甲子園大会 (春夏ともに28回) 出場をはじめ、多くの部活動が全国大会や東海大会に出場しています。また、県内で唯一「応援部」があります。
- オリンピックには在校生や卒業生が8大会連続で出場しています。
- 取得した資格や部活動の実績などを生かして、約75%の生徒が進学します。
- 中央大学商学部との岐阜アカウンティングプログラムや朝日大学、高崎商科大学と高大接続プログラムを締結しており、公認会計士を目指す生徒を全力でサポートします。
- 就職希望者の内定率は毎年100%、各業界から多数の求人をいただいています。
- ～平成29年度岐阜県スーパーグローバルハイスクールの実施～

岐阜県の指定を受け、地方創生を担うグローバル人材の育成に取り組んでいます。

株式会社 GIFUSHO の運営

【株式会社 GIFUSHO 組織図】



【経営理念】 地域 ～密着・貢献・信頼～
 【社 是】 岐阜の活性化を高校生の力で！
 【社 訓】 Be the CEO
 (株) GIFUSHO は生徒全員が株主で、学生CEOを中心に生徒が運営する会社です。
 株式会社GIFUSHOの経営をおとして実践的な体験学習を行います。